

Annexe 21-4 : La barbe du Christ, agrandissement (Phase 1)

Peinture de la barbe (à l'origine)

« In the same way that the highlight was removed from the forehead of Christ, here in the cheek and in the chin, the artist removed the white pigment in order to enhance the contrast between the flesh and the beard » (M. Seracini 02 Christ p12).

L'artiste aurait intentionnellement retiré le pigment blanc de la barbe lorsqu'il était encore frais, ce que révèle en 'gris foncé' l'image rayons X ci-contre (flèches jaunes).

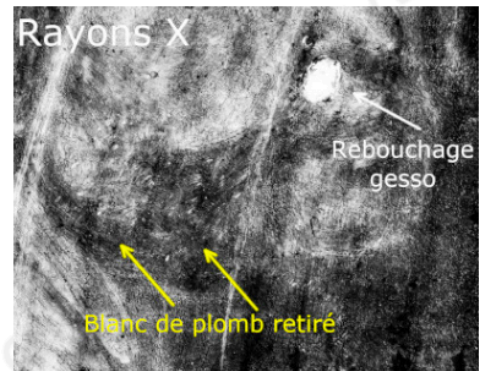


Figure 311 : Blanc de plomb enlevé à l'origine

Repeint de la barbe

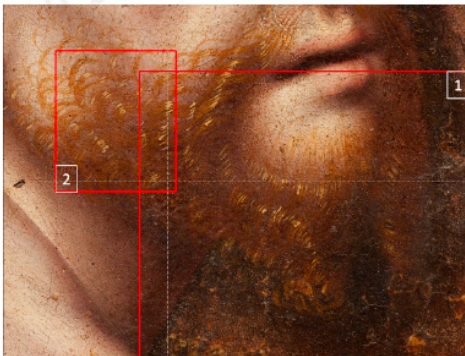


Figure 312 : Barbe d'origine et repeint (image M Seracini)

« The original beard (zone 1) was fuller and coloured with a darker brown hue than the later repaint (zone 2), which is clearly lighter consists of individual strands, and is more sparse » (M. Seracini – Repainting 5).

Initialement, la barbe était plus fournie et de teinte marron. Le repeint a recouvert les craquelures existantes.

Lors du repeint, la barbe a été agrandie (flèches jaunes). Les poils sont plus clairs, plus fins et clairsemés (joue). Des traces de la peinture originale de couleur marron sont encore visibles.

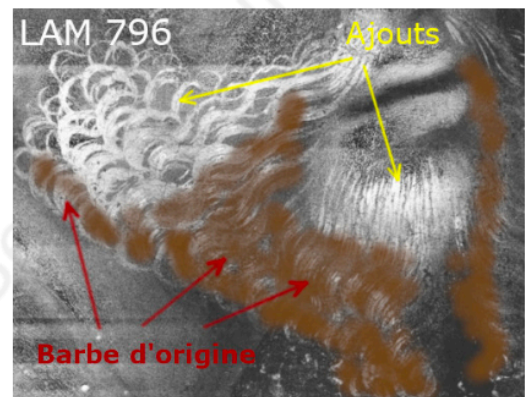


Figure 313 : Reconstruction de la barbe d'origine

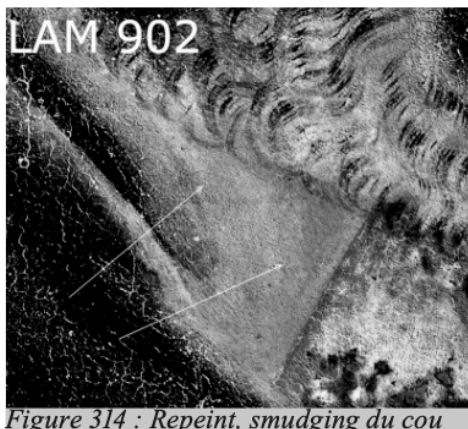


Figure 314 : Repeint, smudging du cou

Cou du Christ

Plus aucune craquelure n'étant visible dans une large partie du cou (flèches blanches), il a été soit repeint avec la barbe, soit fait l'objet de 'smudging', soit les deux à la fois.