

2. Les liserés de la robe du Christ

Dans son commentaire sur le repeint de la robe²³⁶ du Christ, le Professeur Seracini précise que les liserés ou lignes ont été repeints : « *During the same phase, the lines of the robe were reworked* » (M.Seracini - Repainting p7).

Dans la figure de gauche, le liseré d'origine a été recouvert par une couche de couleur rouge (vermillon ?). Au-dessus, on distingue un second liseré parallèle se rapportant au repeint. Dans la figure de droite, le repeint du liseré a recouvert les craquelures déjà existantes (image FCIR).

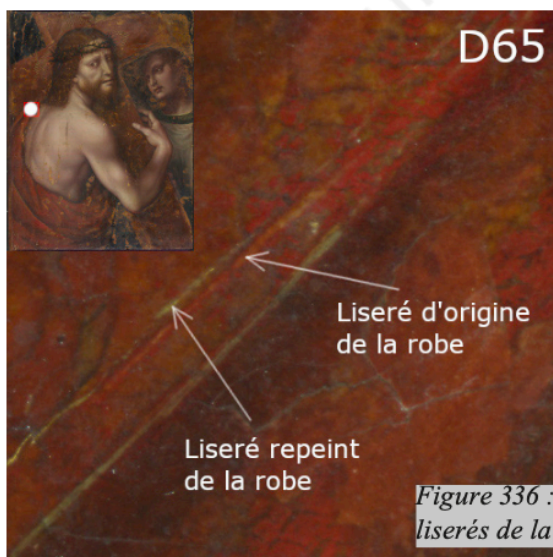


Figure 336 : Repeint des liserés de la robe

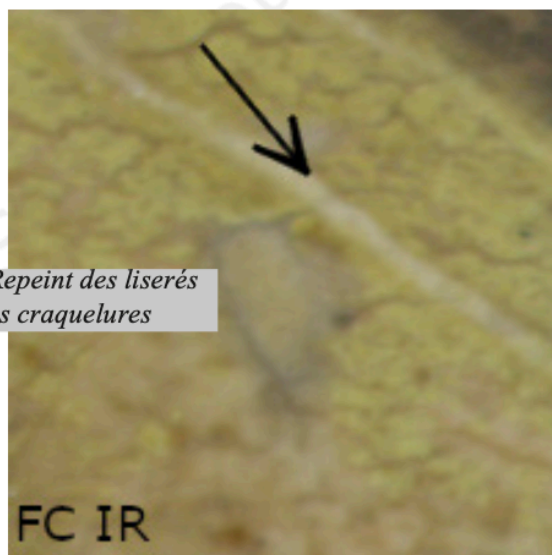


Figure 337 : Repeint des liserés recouvrant des craquelures

3. Altération du repeint

Le repeint de la robe du Christ s'écaille, révélant ainsi la peinture originelle.

Par comparaison entre l'image radiographique de 1987 et l'image visible de 2021, on remarque qu'une fraction du repeint a disparu, indiquant une adhérence précaire avec la couche sous-jacente.

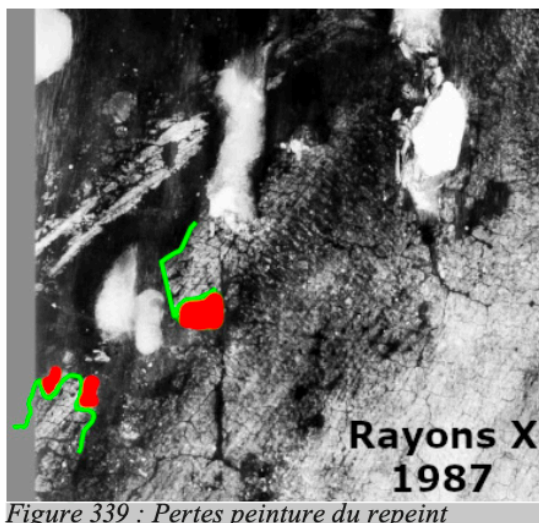


Figure 339 : Pertes peinture du repeint

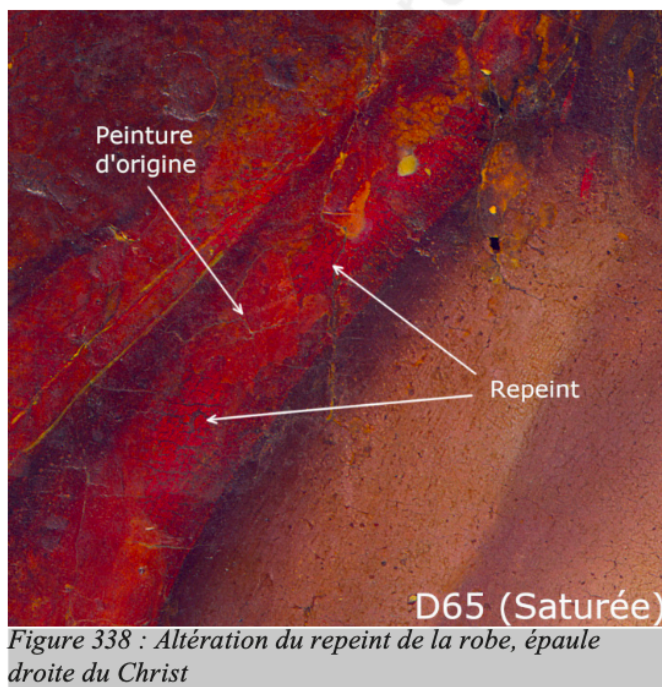


Figure 338 : Altération du repeint de la robe, épaule droite du Christ

Ci-contre, les zones en rouge correspondent aux repeints qui se sont récemment écaillés.

236 : L'image rayons X montre que lors du repeint, le réseau de craquelures était déjà bien formé.