

Annexe-23 : Représentation de l'oreille dans les dessins de Léonard de Vinci

Ces dessins ainsi qu'une peinture (*L'Adoration des Mages*) de Léonard de Vinci montrent une représentation particulière du lobe de l'oreille, retracée par le critique d'art italien Giovanni Morelli (1883) (image du haut au milieu).



Figure 350 : Modèle Oreille

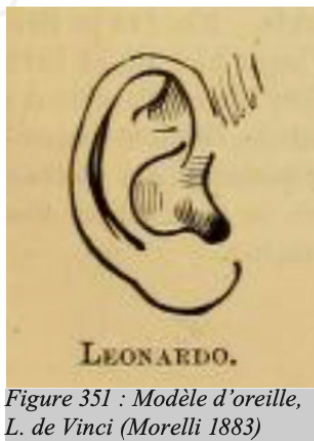


Figure 351 : Modèle d'oreille,
L. de Vinci (Morelli 1883)

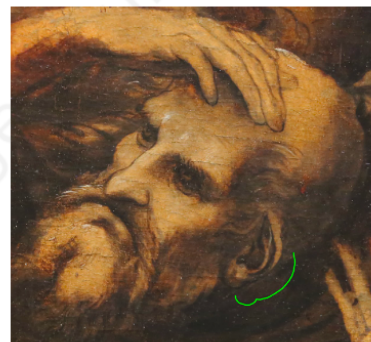


Figure 352 : Adoration des Mages -
Offices (Florence) - Wikicommons

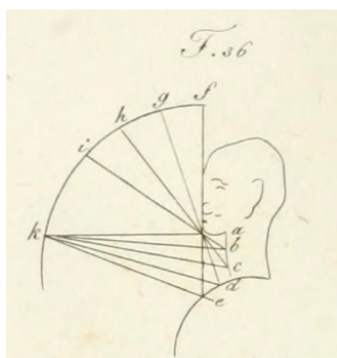


Figure 353 : *Traité de la Peinture* - Dessin original de
Léonard de Vinci



Figure 354 : Homme chauve,
Windsor RCIN 912600

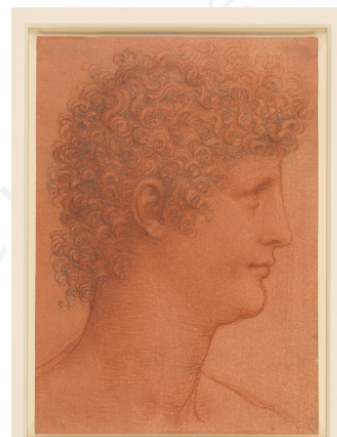


Figure 355 : Head of a Youth,
Windsor RCIN 912554



Figure 356 : Portrait d'un Jeune
Homme, Windsor RCIN 912557



Figure 357 : Head Man Proportions
Windsor 912606



Buste d'homme de profil avec étude des proportions
Gallerie Accademia Venise N°236 (LDV)

Figure 358 : Gallerie Accademia
Venezia N°236